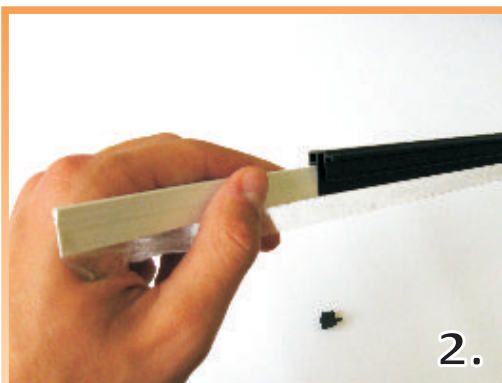


NÁVOD k instalaci produktu

ROL M2



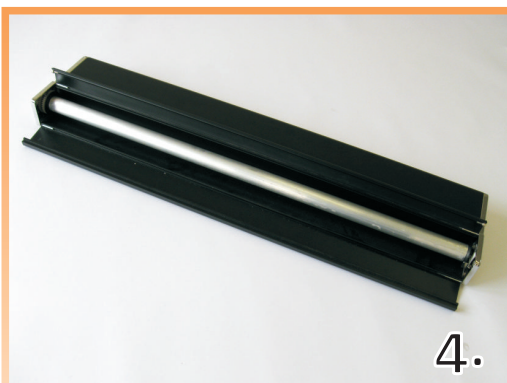
Obsah balení.



Odstraňte boční krytku horní lišty a vytáhněte plastový pásek.



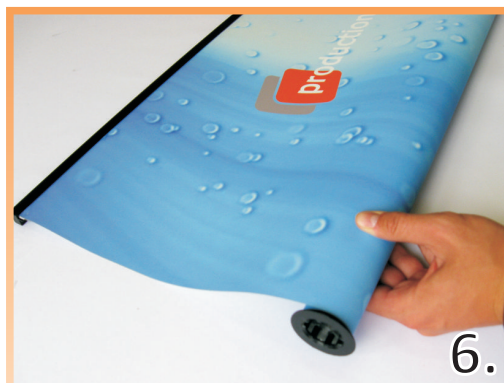
Plastový pásek přilepte ze zadní části na grafický panel a vsuňte zpět do horní lišty.



Otevřete základnu.



Odjistěte a vyjměte válec.



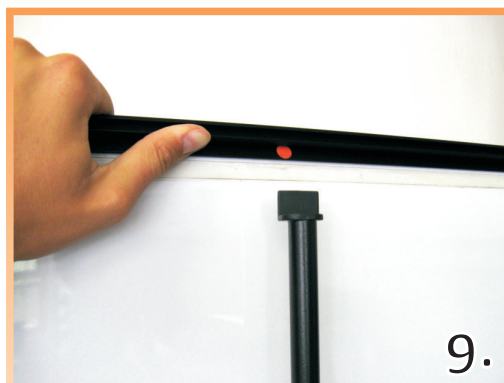
Z válce odstraňte krycí lepenku, přiložte grafický panel a ten následně namotejte na válec.



Válec vložte zpět do základny a nezapomeňte zajistit pojistku.



Do zadní části zasuňte podpěrnou tyč.



Vytáhněte grafický panel ze základny a v zadní části podepřete tyčí.

Při nedodržení pokynů v tomto návodu nebude brán zřetel na případnou reklamaci.